

SKUPINA S.10 – ZATEPLENÍ SPODNÍ STĚNĚ ČÁSTI PAVLAČE V NÁPOJENÍ NA STŘEŠNÍ KONSTR. 1.NP

- MEDĚNÝ FALCOVANÝ PLECH tl. 0,55mm, šířky 670mm
- SEPARAČNÍ VRSNVA Z ASFALTOVÉHO PODKLADNÍHO PÁSU tl.1,5mm
- VODOSTAEBNÍ PŘEKLIŽKA S NATAVENOU FÓLIÍ tl.21mm
- TEPELNÁ IZOLACE PIR (λd MAX = 0,022 W/m2K) – tl.180mm
- PAROTĚSNÁ IZOLACE – PÁS Z SES MODIFIKOVANÉHO ASFALTU, NOSNÁ VLOŽKA AL FÓLIE
- DŘEVĚNÉ BEDNĚNÍ Z DESKY OSB tl.24mm
- (PŘIKOTVENO NA OCELOVÝ ROŠT NA NOSNÉ KONSTR. PAVLAČE)

SKUPINA S.4.2 – PODLAHY PAVLAČE

- KERAMICKÁ DLAŽBA 450/450/8 tl.8mm
- CEMENTOVÉ LEPIČLO POD DLAŽBY tl.10mm
- SYSTÉMOVÁ FÓLIE PROTI VZNIKU TRHLIN + SYSTÉMOVÝ TMEL
- BETONOVÁ NAZANINA C 16/20 + KARI SÍT 6/6/100/100 – tl.60mm
- (DLAŽBA PO cca 3000mm)
- SEPARAČNÍ PE FÓLIE
- KROČIDLOVÁ IZOLACE – MINERÁLNÍ VATA tl.20mm
- BETONOVÁ NAZ. C 20/25 + KARI SÍT 6/6/100/100 – tl. 92mm
- TRAPEZOVÝ PLECH – TR40

SKUPINA S.2.1 – SKUPINA STŘECHY PŘÍSTAVBY

- KÁČÍREK tl.70–100mm
- SKLOKAMNÁ NETKANÁ TEXTILIE 300g/m2
- STŘEŠNÍ FÓLIE Z PVC – P , tl.1,5mm
- SKLOKAMNÁ NETKANÁ TEXTILIE 300g/m2
- POLYSTYREN S 150, λd MAX = 0,035 W/m2K; tl.300mm (160mm+140mm)
- POLYSTINÁ HYDROIZOLAČNÍ FÓLIE – SAMOLEPČÍ PÁS Z SES MODIFIKOVANÉHO ASFALTU S HLINIKOVOU VLOŽKOU
- DESKA Z OSB VE SPÁDU tl.25mm
- NOSNÁ KONSTRUKCE Z OCELOVÝCH NOSNÍKŮ tl.200 (180,220) + VLOŽENÉ DŘEVĚNÉ TRAMEČKY
- PAROTĚSNÁ FÓLIE
- SÁROKARTONOVÝ PODHLED NA OCELOVÉM POZINKOVANÉM ROŠTU, POŽÁRNÍ ODOLNOST min.EI 15mm

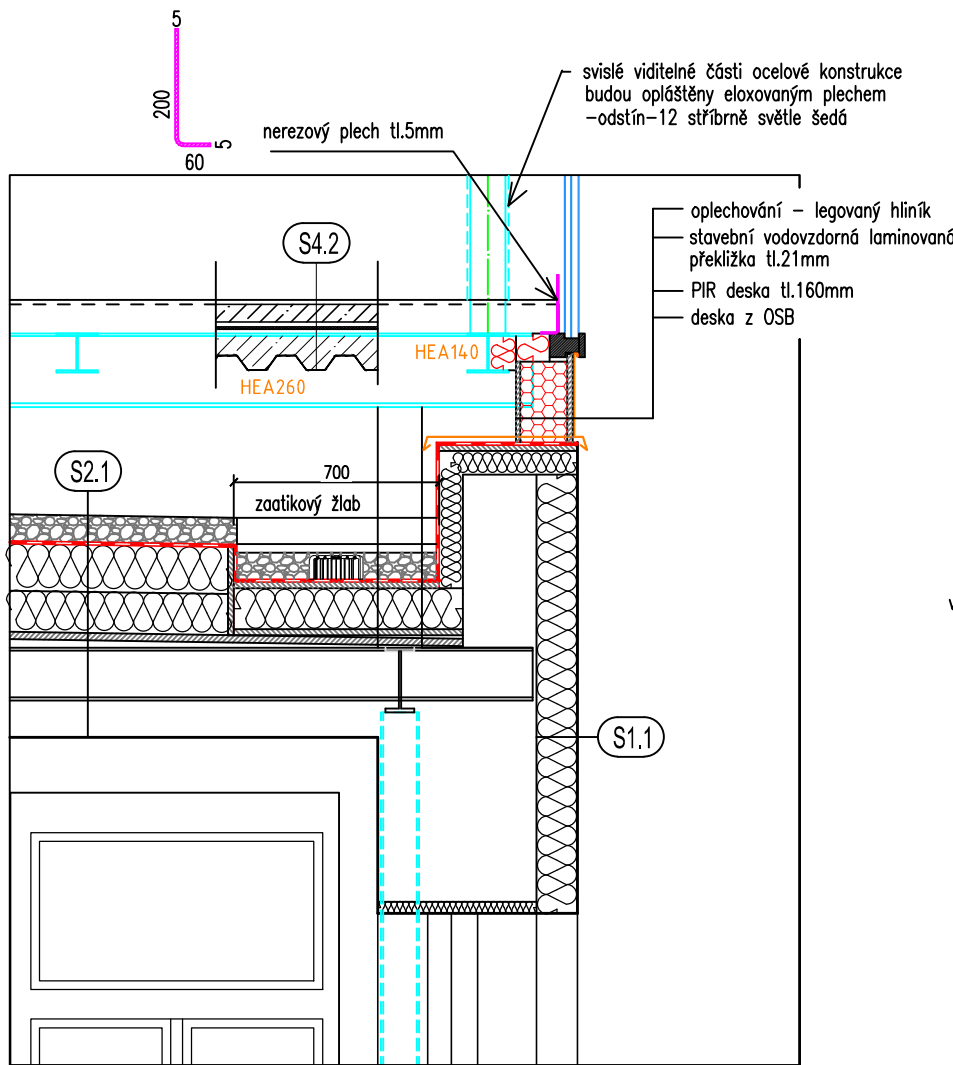
SKUPINA S.3 – ZATEPLENÍ STŘECHY PAVLAČE

- MEDĚNÝ FALCOVANÝ PLECH tl. 0,55mm, šířky 670mm
- SEPARAČNÍ VRSNVA Z ASFALTOVÉHO PODKLADNÍHO PÁSU tl.1,5mm
- DŘEVĚNÉ BEDNĚNÍ Z PRKEN TL.24 mm
- KONTRALATĚ 40/60mm
- TEPELNÁ IZOLACE PIR (λd MAX = 0,022 W/m2K) – tl.180mm
- PAROTĚSNÁ IZOLACE – PÁS Z SES MODIFIKOVANÉHO ASFALTU, NOSNÁ VLOŽKA AL FÓLIE
- DŘEVĚNÉ BEDNĚNÍ tl.25mm
- DŘEVĚNÉ HRANOLY rozm.80/100mm OSÁZENÉ V OCEL. NOSNÍCÍCH IPE 140
- PAROTĚSNÁ ZÁBRANA + SYSTÉMOVÁ PÁSKA
- (PRO PŘELEPENÍ SPOJŮ A DETAILŮ V MÍSTĚ PŘÍLEHLÉHO ZDIMA)
- SDK POHLED NA POZINK.ROŠTU tl.12mm; POŽÁRNÍ ODOLNOST EI15
- (POVRCHOVÁ ÚPRAVA V KVALITĚ Q3)

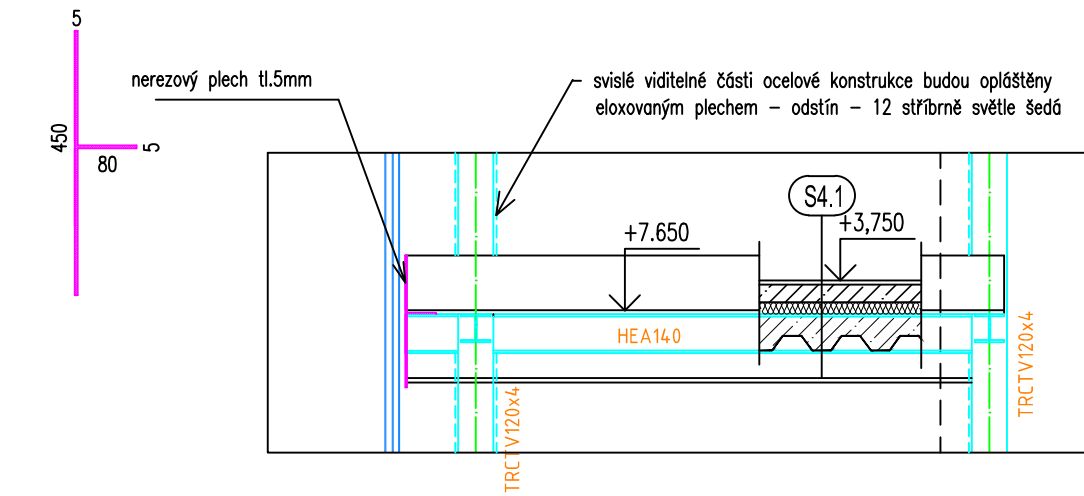
SKUPINA S.4.1 – PODLAHY PAVLAČE

- KERAMICKÁ DLAŽBA 450/450/8 tl.8mm
- CEMENTOVÉ LEPIČLO POD DLAŽBY tl.10mm
- SYSTÉMOVÁ FÓLIE PROTI VZNIKU TRHLIN + SYSTÉMOVÝ TMEL
- BETONOVÁ NAZANINA C16/20 + KARI SÍT 6/6/100/100 – tl.60mm
- (DLAŽBA PO cca 3000mm)
- SEPARAČNÍ PE FÓLIE
- KROČIDLOVÁ IZOLACE – MINERÁLNÍ VATA tl.20mm
- BETONOVÁ NAZ. C 20/25 + KARI SÍT 6/6/100/100 – tl. 92mm
- TRAPEZOVÝ PLECH – TR40
- SDK POHLED NA POZINK.ROŠTU tl.12mm; POŽÁRNÍ ODOLNOST EI15
- (POVRCHOVÁ ÚPRAVA V KVALITĚ Q3)

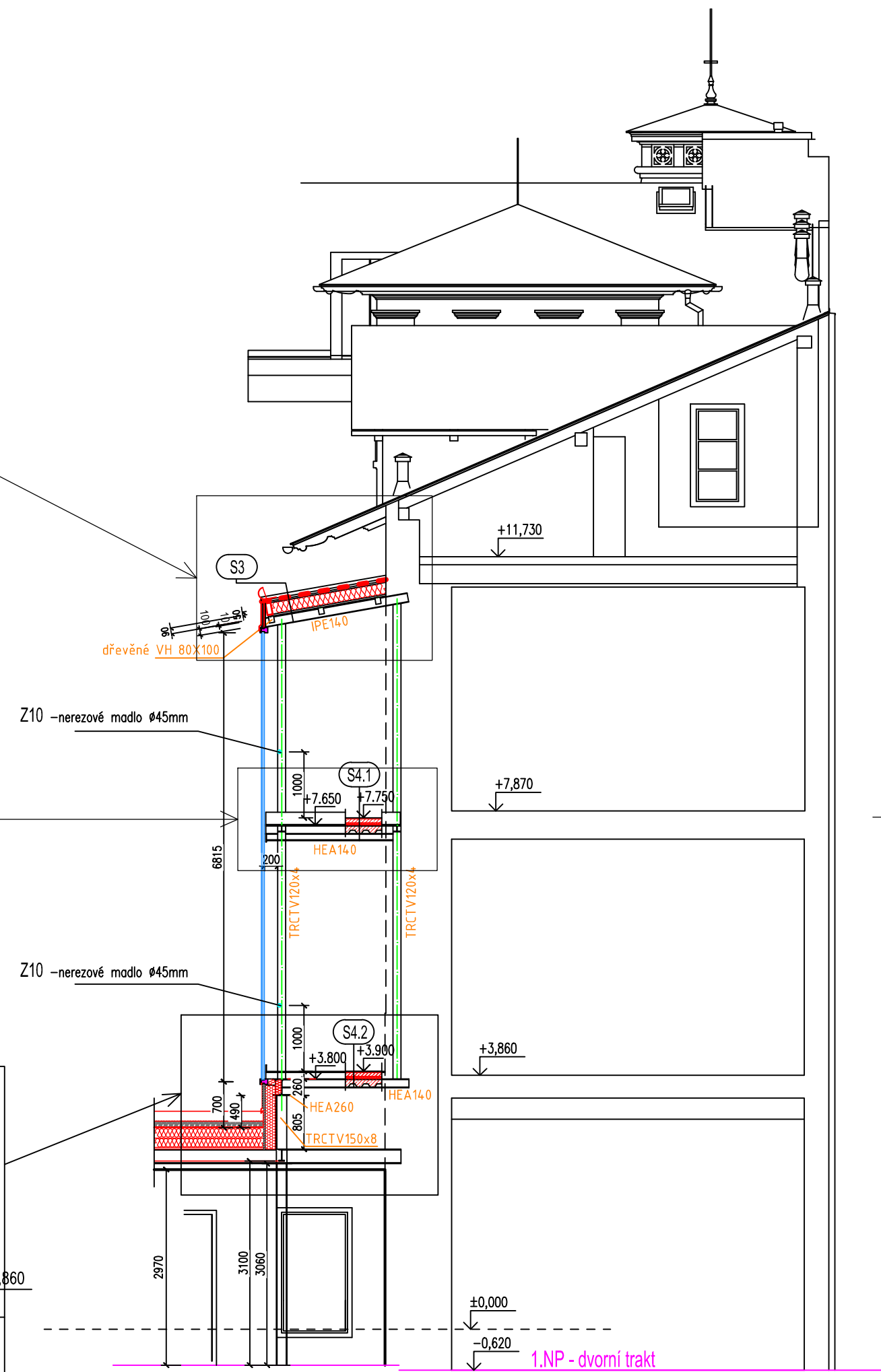
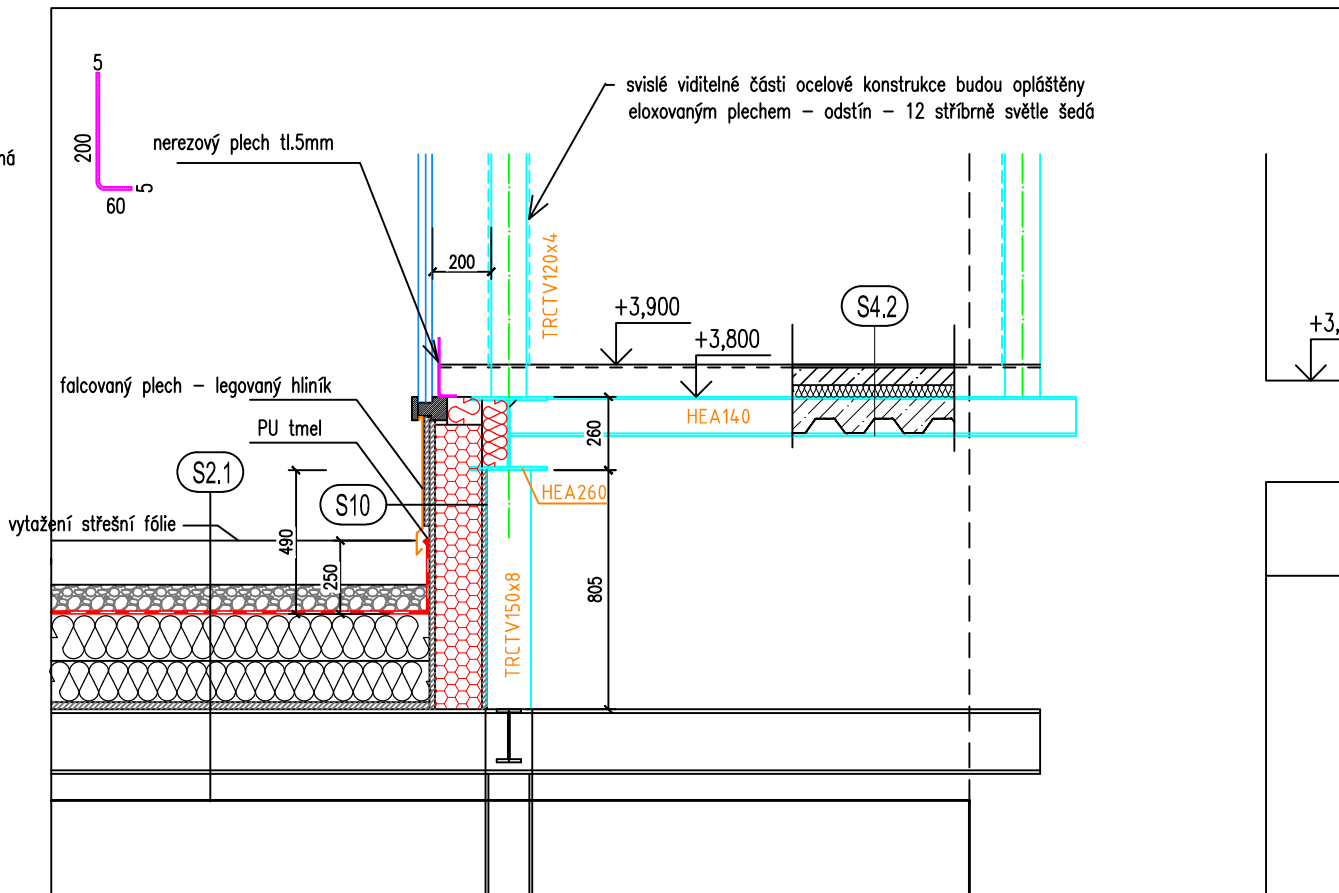
DETAIL NÁPOJENÍ PAVLAČE NA ATIKU PŘÍSTAVBY



DETAIL PODLAHY PAVLAČE V 3.NP



DETAIL NÁPOJENÍ PAVLAČE NA STŘECHU PŘÍSTAVBY



KÓTY NA VÝKRESECH JSOU POUZE INFORMATIVNÍ. ROZMĚRY NUTNO OVĚŘIT PŘI REALIZACI NA STAVBĚ

HLAVNÍ PROJEKTANT Ing. Patrik Boguaj	VYPRACOVAL Ing. Sárka Horáková	AUTORIZOVANÝ ING. Ing. Patrik Boguaj	Zpracovatel částí PD
KATASTRALNÍ ÚZEMÍ: Chocen	STAVEBNÍ ÚŘAD: Chocen		
INVESTOR: Pardubický kraj Komenského náměstí 125, 530 02 Pardubice - Staré Město			
NÁZEV AKCE: OA a SOŠ cestovního ruchu Chocen, budova Tyršovo náměstí 220 - stavební úpravy přístavby a navazujících částí historické budovy			
ČÁST PD: D1.1 Architektonicko - stavební řešení			
STUPEŇ PD: Projektová dokumentace k provedení stavby			
NÁZEV VÝKRESU: NOVÁ PROSKLENÁ PAVLAČ + DETAILS			
	MĚRÍTKO: 1:50	ČÁST PD: D1.1.b	OZNACENÍ: NS 24